

# TJS-450G 型土壤紧实度仪

## 使 用 说 明 书

非常感谢您选择杭州树邦仪器有限公司的产品和服务  
在使用产品前请仔细阅读使用说明书

杭州树邦仪器有限公司

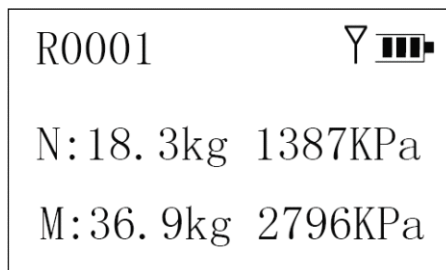
HANGZHOU SUPER INSTRUMENT Co.,LTD

# TJS-450G 型土壤紧实度仪

## 操作说明书

### 一、使用说明

1. 开关机：按“电源”键开机，LCD 显示“紧实度测量仪”；再次按“电源”键关机。
2. 测量：正确连接传感器，按“测量”键进行测量，LCD 显示：



图中 R0001 表示进行第 0001 次测量；18.3kg 为当前测量的值，1387Kpa 为当前测量的压强；36.9kg 为测量中的最大值，2796Kpa 测量中的最大压强。

若初始值不为零，应按“清除”键清零（清零后，压强还有数据较小数据跳动属于正常状态）。测量时，将测量杆**均匀地慢速**插入土壤，达到要求的深度，

点击“保存”按钮可以保存数据。在有卫星信号的状态下（室外，“▽”不再跳动说明接收到卫星），按“F1”能正确显示经纬度和时间。如下图：



## 二、性能指标

- 1) 测量参数：土壤紧实度；
- 2) 单位：kpa 和 kg；
- 3) 测量精度：±1%；
- 4) 分辨率：2kp 或 0.1kg
- 5) 响应时间：1 秒；
- 6) 量程：0-7000kp，或 0-100kg
- 7) 工作温度：-10℃-+60℃
- 8) 数据记录：1000 条
- 9) 电源：内置电池 四节 5 号电池

## 三、装箱单

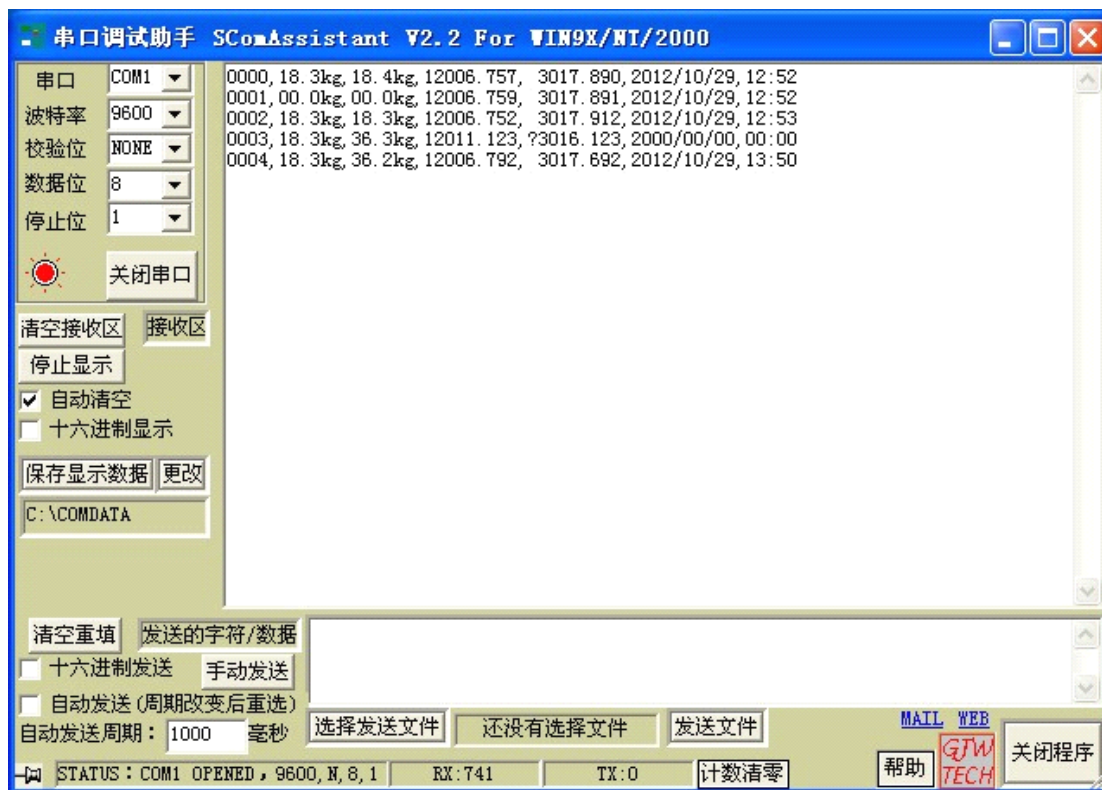
主机一台，数据线一条，传感器一根，说明书一份，保修卡合格证一张，电池 4 节。

## 四、软件使用

软件界面如下页图所示。

相关设置按默认方式即可，即：串口 COM1、波特率 9600、校验位 NONE、数据位 8、停止位 1、串口处于打开状态，即“关闭串口”按钮左边的小图片处于红色状态。

土壤紧实度仪主机与电脑正确连接后，按主机键盘上的“F2”键发送主机里储存的数据。软件右边界面显示记录的数据。



记录格式为：

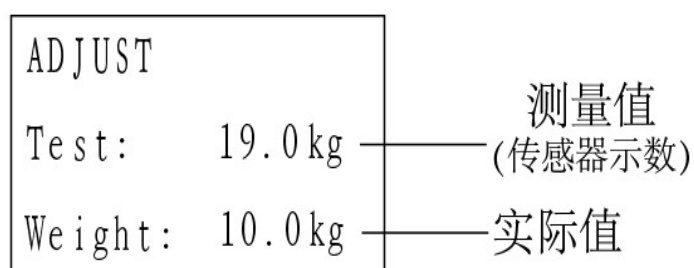
0004, 18.3kg, 36.2kg 12006.792 3017.692, 2012/10/29, 13:50  
记录号 测量值 最大值 经度 纬度 日期 时间  
在没有卫星信号状态下测量紧实度，日期上有“?”。

## 五、其他功能：

1. 打开/关闭背光：在测量界面按“V”键打开或关闭背光。
2. 查看记录：按“显示”键，显示内存中的记录，按“^”键和“v”键进行翻页。在显示记录的时候，按“F1”键，显示对应的经纬度信息。经度、纬度及时间数据仅在接收到GPS信号后才有效，当没有接收到GPS信息时，经纬度及时间都以空白或“0”显示。
3. 删除记录：在显示状态，按“清除”键删除内存记录，系统提示：“清除所有记录？”，按“v”键确认清除，按其它键放弃清除操作。

4. **校正：按住“显示”键，按“电源”开机。听到长鸣即可。**

先按“清除”键调零，然后在传感器两端施加已知重量物体，用“∧”键和“∨”调整实际值大小，最后按“保存”键完成校正。如果按“F1”键，将恢复为出厂设置。



校正界面

5. 数据通讯：正确连接通讯线，一端（标有 PC）连接计算机串行通讯口，另一端与土壤紧实度仪主机相连；打开通讯软件，按主机键盘上的“F2 ”键发送记录。
6. 更换电池：仪器使用 4 节 5 号碱性电池，电池不足时，仪器会提示“电压不足”信息，需及时更换电池。更换时将电池盖板按箭头方向推开，安装电池时要注意方向。

## 其他配套仪器：

仪器名称	型号	仪器名称	型号
土壤紧实度	TJS-450	GPS 面积测量仪	Y210
	TJS-450G		LMJ-IIG
手持活体叶面积测量仪	LAM-A		LMJ-IIT
	LAM-B		W1000
	LAM-G	LTS-50	
土壤水分温度记录仪	LTS-2X	土壤水分测量仪	LTS-50T
	LTS-3X		LTS-50G
	LTS-5X		LTS-50TG

地址：杭州市登云路 518 号西城时代 2 幢 1908

邮编：310000

电话：0571—85866259

网址：[www.super17.com.cn](http://www.super17.com.cn)